

SUITE DELS TRENS FANTASMA

- 1. EL TREN DE WASHINGTON**
- 2. EL TREN ASIÀTIC**
- 3. SILVERPILEN**
- 4. EL TREN DE MONTJUÏC**

Aleix Puig Caminal

Suite dels Trens Fantasma

Score

1. El tren de Washington h

Explica la llegenda que aquest tren fantasma recorre el trajecte de Washington a Illinois un cop a l'any, el dia de l'aniversari de la mort d'Abraham Lincoln, i que a tots els pobles per on passa, els rellotges s'aturen.

(♩ = 110)

Solemne

Violin I
Violin II
Viola
Cello

f
Solemne
f
Solemne
f
Solemne
f

(♩ = 120)

Més àgil

Vln. I
Vln. II
Vla.
Vc.

Més àgil
Més àgil
Més àgil
Més àgil
mf
mf
mf
mf

Vln. I
Vln. II
Vla.
Vc.

Com una botzina
Com una botzina
Com una botzina
Com una botzina
f
f
f
f

Suite dels Trens Fantasma
1. El tren de Washington

20

Vln. I
Vln. II
Vla.
Vc.

mf *f*

Detailed description: This system contains measures 20 through 25. The Vln. I part begins with a melodic line marked with a first finger (1) and includes a fermata over the final measure. The Vln. II part provides harmonic support with sustained notes and some melodic movement. The Vla. part features a steady eighth-note accompaniment. The Vc. part has a rhythmic pattern of eighth notes with accents and slurs. Dynamics range from mezzo-forte (mf) to forte (f).

26

Vln. I
Vln. II
Vla.
Vc.

f *mf*

Detailed description: This system contains measures 26 through 31. Measures 26-27 feature a crescendo in the Vln. I and Vln. II parts. From measure 28, the Vln. I and Vln. II parts play a rhythmic eighth-note pattern marked with a forte (f) dynamic. The Vla. part continues with eighth notes, marked mezzo-forte (mf). The Vc. part has a steady eighth-note accompaniment, also marked mf, with a triplet in measure 31. Dynamics include mf and f.

32

Vln. I
Vln. II
Vla.
Vc.

mf *f* *mf*

Detailed description: This system contains measures 32 through 37. Measures 32-33 show a forte (f) dynamic in the Vln. I and Vln. II parts. Measures 34-35 feature a mezzo-forte (mf) dynamic. In measure 36, the Vln. I and Vln. II parts play a melodic line marked with a first finger (1), while the Vla. part has a rhythmic pattern marked f. The Vc. part has a steady eighth-note accompaniment marked mf. Dynamics include mf and f.

Suite dels Trens Fantasma
1. El tren de Washington

38

Vln. I

Vln. II

Vla.

Vc.

Com una botzina

45

Vln. I

Vln. II

Vla.

Vc.

mf

mf

mf

51

Vln. I

Vln. II

Vla.

Vc.

Com una botzina

Com una botzina

Com una botzina

Com una botzina

2. El tren asiàtic

Criglz 'Rvki 'Eco kpcn

La llegenda explica que a diversos pobles dels països asiàtics els tanuki, gossos viverrins, tenien la capacitat nocturna de transformar-se en trens fantasma per espantar els humans i evitar la invasió dels trens reals al seu espai natural

(♩ = 60)

Violin I
mp tranquil *mf*

Violin II
mp tranquil

Viola
mp tranquil

Cello
mp tranquil

Vln. I
f

Vln. II
f

Vla.
f

Vc.
f

Vln. I
f *Més animat*

Vln. II
f *Més animat*

Vla.
f *Més animat*

Vc.
f *Més animat*

ff

17

Vln. I

Vln. II

Vla.

Vc.

f *ff* *ff* *pizz.* *pizz.*

21

Vln. I

Vln. II

Vla.

Vc.

mp *mf* *mp arco* *mp arco*

27

Vln. I

Vln. II

Vla.

Vc.

f *f* *f* *pizz.* *arco* *pizz.* *arco* *mf* *mp* *mf* *mp* *mf* *mp*

3. Silverpilen

Crklz 'Rwki 'Eco kpcn

Una llegenda sueca parla del Silverpilen, un tren fantasma de color platejat que circula de nits. Alguns diuen que qui hi puja només pot baixar, després d'haver ballat amb els espectres, a una estació també fantasma. Així sí, baixes convertit en un d'ells...

Quasi marxa fúnebre ♩. = 100

Violin I

Violin II

Viola

Cello

Vln. I

Vln. II

Vla.

Vc.

p

mp

mp

7

12

16

Vln. I

Vln. II

Vla.

Vc.

mf

21

Vln. I

Vln. II

Vla.

Vc.

25

Vln. I

Vln. II

Vla.

Vc.

f Valset

33

Vln. I

Vln. II

Vla.

Vc.

mf

41

Vln. I

Vln. II

Vla.

Vc.

f

Quasi marxa fúnebre

49

Vln. I

Vln. II

Vla.

Vc.

mf

Quasi marxa fúnebre

54

Vln. I
Vln. II
Vla.
Vc.

mp

Detailed description: This system contains measures 54 through 58. The first violin (Vln. I) plays a melodic line with eighth notes and quarter notes, starting with a fermata in measure 54. The second violin (Vln. II) and viola (Vla.) play a harmonic accompaniment of dotted quarter notes. The cello (Vc.) plays a bass line with dotted quarter notes. Dynamic markings of *mp* are present in measures 56, 57, and 58. There are also some *V* markings above notes in measures 55 and 56.

59

Vln. I
Vln. II
Vla.
Vc.

Detailed description: This system contains measures 59 through 62. The first violin (Vln. I) has a fermata in measure 59 and then plays a melodic line. The second violin (Vln. II) and viola (Vla.) play a harmonic accompaniment. The cello (Vc.) plays a bass line. There are *V* markings above notes in measures 60 and 61. The system ends with a double bar line in measure 62.

63

Vln. I
Vln. II
Vla.
Vc.

p

Detailed description: This system contains measures 63 through 66. The first violin (Vln. I) has a fermata in measure 63 and then plays a melodic line. The second violin (Vln. II) and viola (Vla.) play a harmonic accompaniment. The cello (Vc.) plays a bass line. Dynamic markings of *p* are present in measures 63, 64, and 65. There are also some *V* markings above notes in measures 64 and 65. The system ends with a double bar line in measure 66.

4. El tren de Montjuïc Crgkz'Rwki'Eco kpcn

A l'antic Parc d'Atraccions de Montjuïc, a Barcelona, hi va regnar un famós i divertit tren fantasma. Des de 1967 fins a 1998 aquest tren va provocar ensurts i riallades a tota una generació d'infants amb ganes d'aventures.

Aventurer (♩ = 110)

The score is divided into three systems. The first system (measures 1-5) features Violin I and Violin II with dynamics *p*, *mp*, and *mf*, and Viola and Cello with dynamics *mp* and *mf*. The second system (measures 6-10) features Violin I and Violin II with dynamics *f*, and Viola and Cello with dynamics *f*. The third system (measures 11-15) features Violin I and Violin II with dynamics *f*, and Viola and Cello with dynamics *f*. The score includes various musical notations such as slurs, accents, and dynamic markings.

30

Vln. I

Vln. II

Vla.

Vc.

35

Vln. I

Vln. II

Vla.

Vc.

arco

ff

f

39

Vln. I

Vln. II

Vla.

Vc.

Suite dels Trens Fantasma

Violin I

1. El tren de Washington C1gkz'Rwki'Eco kpcn

Explica la llegenda que aquest tren fantasma recorre el trajecte de Washington a Illinois un cop a l'any, el dia de l'aniversari de la mort d'Abraham Lincoln, i que a tots els pobles per on passa, els rellotges s'aturen.

(♩ = 110) *Solemne*

7 *Més àgil* *mf*

16 *Com una botzina* *f*

23 *f*

30 *mf*

37 *Com una botzina* *mf*

45 *mf*

53 *Com una botzina* *mf*

2. El tren asiàtic 'r wki 'Eco kpcn

La llegenda explica que a diversos pobles dels països asiàtics els tanuki, gossos viverrins, tenien la capacitat nocturna de transformar-se en trens fantasma per espantar els humans i evitar la invasió dels trens reals al seu espai natural

(♩ = 60)

mp *anquil* *mf*

7 *f* pizz. arco *V*

13 *f* *Més animat* *ff*

17 *f* *ff*

21 *mp* *mf* *V*

28 *f* pizz. arco *mf* *mp* *V*

3. Silverpilen

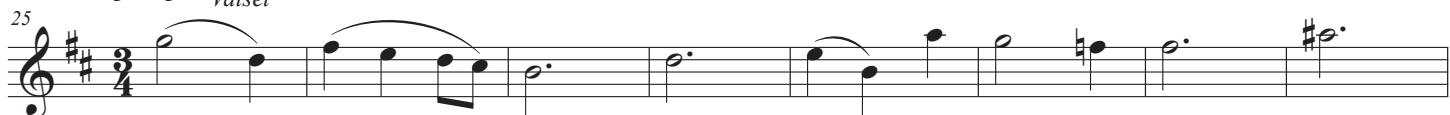
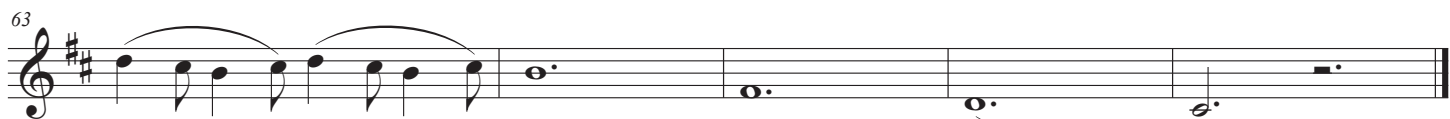
Crgkz'Rwki 'Eco kpcn

Una llegenda sueca parla del Silverpilen, un tren fantasma de color platejat que circula de nits. Alguns diuen que qui hi puja només pot baixar, després d'haver ballat amb els espectres, a una estació també fantasma. Aixó sí, baixes convertit en un d'ells...

Quasi marxa fúnebre

♩. = 100
9*mp*

♩. = ♩ Valset

*f**mf**f* Quasi marxa fúnebre*mf**mp**p*

4. El tren de Montjuïc

A l'antic Parc d'Atraccions de Montjuïc, a Barcelona, hi va regnar un famós i divertit tren fantasma. Des de 1967 fins a 1998 aquest tren va provocar ensurts i riallades a tota una generació d'infants amb ganes d'aventures.

Aventurer (♩ = 110)

p *mp* *mf*

6 *f*

11 *f*

15 *f*

20 *Monstruós martelé* *f* *ff*

26 *Divertit pizz.* *mf*

32 *Divertit arco* *ff*

38 *f*

Suite dels Trens Fantasma

Violin II

1. El tren de Washington Crgkz'Rwki'Eco lpcn

Explica la llegenda que aquest tren fantasma recorre el trajecte de Washington a Illinois un cop a l'any, el dia de l'aniversari de la mort d'Abraham Lincoln, i que a tots els pobles per on passa, els rellotges s'aturen.

(♩ = 110)

Solemne

f

(♩ = 120)

Més àgil

mf

Com una botzina

f

mf

Com una botzina

mf

Com una botzina

mf

Com una botzina

mf

Com una botzina

2. El tren asiàtic.....Crgkz 'Rwki 'Eco kpcn

La llegenda explica que a diversos pobles dels països asiàtics els tanuki, gossos viverrins, tenien la capacitat nocturna de transformar-se en trens fantasma per espantar els humans i evitar la invasió dels trens reals al seu espai natural

(♩ = 60)

mp tranquil

f

f Més animat *ff*

f *ff*

mp

f

mf *mp*

pizz. arco

3. Silverpilen

Una llegenda sueca parla del Silverpilen, un tren fantasma de color platejat que circula de nits. Alguns diuen que qui hi puja només pot baixar, després d'haver ballat amb els espectres, a una estació també fantasma. Aixó sí, baixes convertit en un d'ells...

Quasi marxa fúnebre ♩. = 100

4. El tren de Montjuïc

A l'antic Parc d'Atraccions de Montjuïc, a Barcelona, hi va regnar un famós i divertit tren fantasma. Des de 1967 fins a 1998 aquest tren va provocar ensurts i riallades a tota una generació d'infants amb ganes d'aventures.

Aventurer (♩ = 110)

p *mp* *mf* *f* *f* *ff* *mf* *ff* *f*

Monstruós martelé *Divertit* *pizz.* *arco*

6 11 16 21 26 32 38

©

Suite dels Trens Fantasma

Viola

1. El tren de Washington Crgkz 'Rwki 'Eco kpcn

Explica la llegenda que aquest tren fantasma recorre el trajecte de Washington a Illinois un cop a l'any, el (♩ = 110) de l'aniversari de la mort d'Abraham Lincoln, i que a tots els pobles per on passa, els rellotges s'aturen.

Solenne
f

(♩ = 120)
Més àgil
mf

Com una botzina

f **mf**

f **mf**

Com una botzina

mf

2. El tren asiàtic.....Crgkz'Rwki'Eco kpcn

La llegenda explica que a diversos pobles dels països asiàtics els tanuki, gossos viverrins, tenien la capacitat nocturna de transformar-se en trens fantasma per espantar els humans i evitar la invasió dels trens reals al seu espai natural

(♩ = 60)

mp *tranquil* *f*

8 *pizz.* *arco* *Més animat*

14 *ff* *f*

19 *ff* *mp*

25 *f*

30 *pizz.* *arco* *mf* *mp*

3. Silverpilen

Crklz'Rwki'Eco kpcn

Una llegenda sueca parla del Silverpilen, un tren fantasma de color platejat que circula de nits. Alguns diuen que qui hi puja només pot baixar, després d'haver ballat amb els espectres, a una estació també fantasma. Així sí, baixes convertit en un d'ells...

Quasi marxa fúnebre $\text{♩} = 100$

p

7

mp

13

mf

19

f

Valsset

25

mf

33

f

41

Quasi marxa fúnebre

49

mf

55

mp

61

p

66

4. El tren de Montjuïc

A l'antic Parc d'Atraccions de Montjuïc, a Barcelona, hi va regnar un famós i divertit tren fantasma. Des de 1967 fins a 1998 aquest tren va provocar ensurts i riallades a tota una generació d'infants amb ganes d'aventures.

Aventurer (♩ = 110)

8

14

20 *Monstruós*
martelé

26 *Divertit pizz.*

32 *arco*

38

mp *mf* *f* *f* *mf* *ff* *f*

2. El tren asiàtic

Crklz 'Rwki 'Eco kpcn

La llegenda explica que a diversos pobles dels països asiàtics els tanuki, gossos viverrins, tenien la capacitat nocturna de transformar-se en trens fantasma per espantar els humans i evitar la invasió dels trens reals al seu espai natural

(♩ = 60)

mp tranquil *f*

9 *pizz.* *arco* *Médianimat*

15 *ff* *f* *ff* <

20 *pizz.* *arco* *mp*

28 *f* *pizz.* *arco* *mf* *mp*

3. Silverpilen.....Cigkz 'Rwki 'Eco kpcn

Una llegenda sueca parla del Silverpilen, un tren fantasma de color platejat que circula de nits. Alguns diuen que qui hi puja només pot baixar, després d'haver ballat amb els espectres, a una estació també fantasma. Aixó sí, baixes convertit en un d'ells...

Quasi marxa fúnebre $\text{♩} = 100$

p

7 *mp*

13 *mf*

19

24 *f* *Valset*

33 *mf* *f*

42 *mf* *Quasi marxa fúnebre*

51

57 *mp*

63 *p*

4. El tren de Montjuïc

A l'antic Parc d'Atraccions de Montjuïc, a Barcelona, hi va regnar un famós i divertit tren fantasma. Des de 1967 fins a 1998 aquest tren va provocar ensurts i riallades a tota una generació d'infants amb ganes d'aventures.

Aventurer (♩ = 110)

8

14

20 *Monstruós*
martelé **ff**

26 *Divertit pizz.*
mf

32 *arco*
ff

38 **f**